

368910

地番 1700番1048号~1097
 土地の所在 田方郡函南町平井字南后下

地積測量図



6/10

昭和四十七年四月十五日

作製年月日

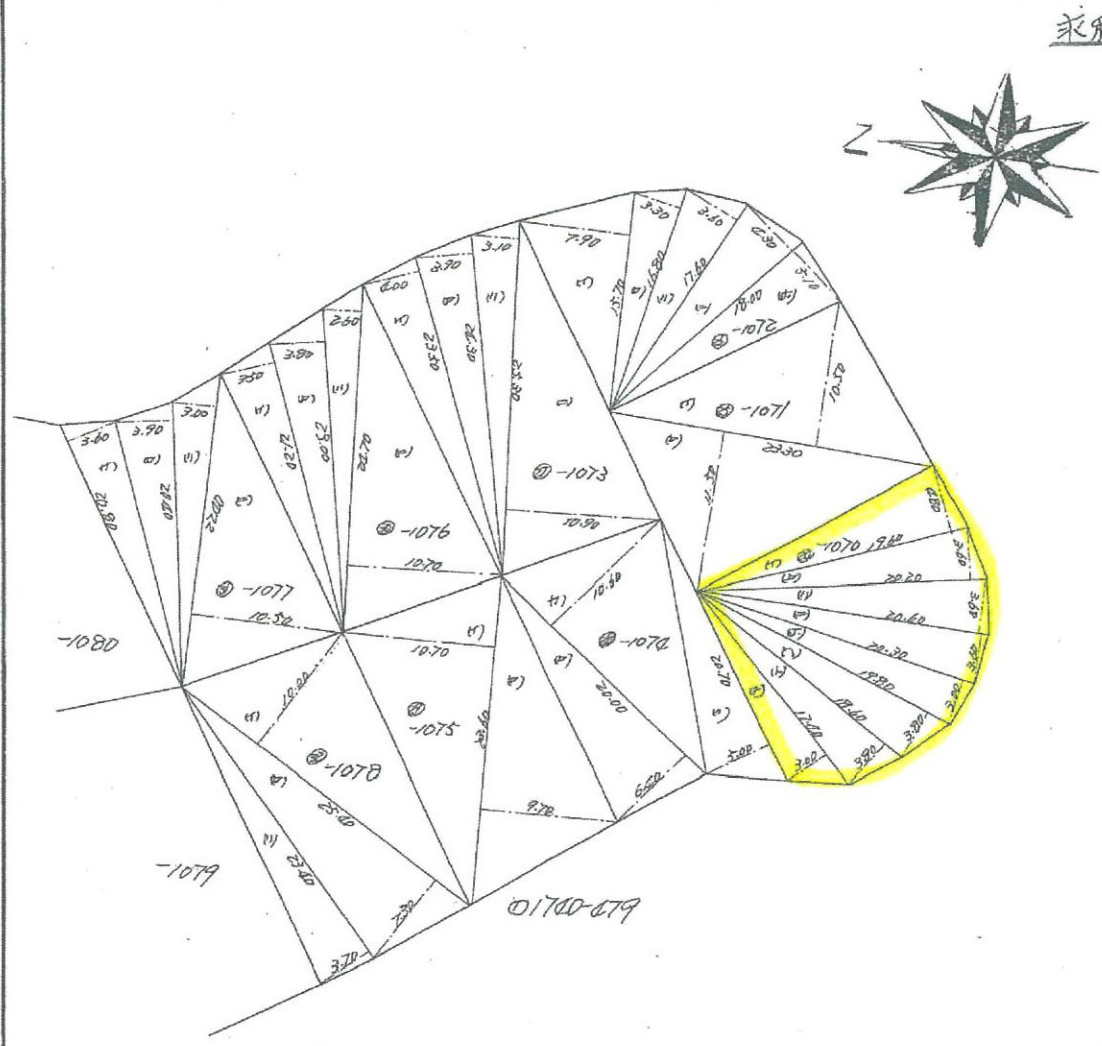
作製者

土地家屋調査士

三島市老番町老五
 株式会社
 大 秀 島 都

申請人

株式会社 大 秀 島 都
 代表取締役



永積

- ①1700番1070
 - ① 19.60 x 4.80 = 94.0800
 - ② 20.20 x 3.60 = 72.7200
 - ③ 20.60 x 3.60 = 74.1600
 - ④ 20.60 x 3.60 = 74.1600
 - ⑤ 20.30 x 3.00 = 60.9000
 - ⑥ 19.80 x 3.80 = 75.2400
 - ⑦ 18.60 x 3.80 = 70.6800
 - ⑧ 17.40 x 3.00 = 52.2000
 - 計 570.1000
 - 1/6 287.0700
- ②1700番1071
 - ① 23.30 x 10.50 = 244.6500
 - ② 23.30 x 11.50 = 267.9500
 - 計 512.6000
 - 1/6 256.3000
- ③1700番1072
 - ① 15.70 x 7.90 = 124.0300
 - ② 16.80 x 3.30 = 55.4400
 - ③ 17.60 x 3.60 = 63.3600
 - ④ 18.00 x 4.30 = 77.4000
 - ⑤ 18.00 x 5.10 = 91.8000
 - 計 412.0300
 - 1/6 206.0150
- ④1700番1073
 - ① 23.50 x 4.00 = 94.0000
 - ② 24.30 x 3.90 = 94.7700
 - ③ 25.30 x 3.10 = 78.4300
 - ④ 25.30 x 10.90 = 275.7700
 - 計 502.9700
 - 1/6 271.0850
- ⑤1700番1074
 - ① 20.00 x 6.00 = 120.0000
 - ② 20.00 x 10.60 = 212.0000
 - ③ 20.70 x 5.00 = 103.5000
 - 計 435.5000
 - 1/6 221.7500

- ⑥1700番1075
 - ① 23.60 x 10.70 = 252.5200
 - ② 23.60 x 9.70 = 228.9200
 - 計 481.4400
 - 1/6 240.7200
- ⑦1700番1076
 - ① 21.20 x 3.50 = 74.2000
 - ② 23.00 x 3.80 = 87.4000
 - ③ 24.70 x 2.60 = 64.2200
 - ④ 24.70 x 10.70 = 264.2900
 - 計 490.1100
 - 1/6 245.0550
- ⑧1700番1077
 - ① 20.80 x 3.60 = 74.8800
 - ② 20.00 x 3.90 = 79.5600
 - ③ 22.00 x 3.00 = 67.2000
 - ④ 22.00 x 10.50 = 235.2000
 - 計 456.8400
 - 1/6 228.4200
- ⑨1700番1078
 - ① 25.40 x 10.00 = 254.0000
 - ② 25.40 x 7.30 = 185.4200
 - ③ 23.40 x 3.70 = 86.5800
 - 計 526.0000
 - 1/6 263.0000

縮尺 1/500

(静岡県土地家屋調査士会指定用紙)