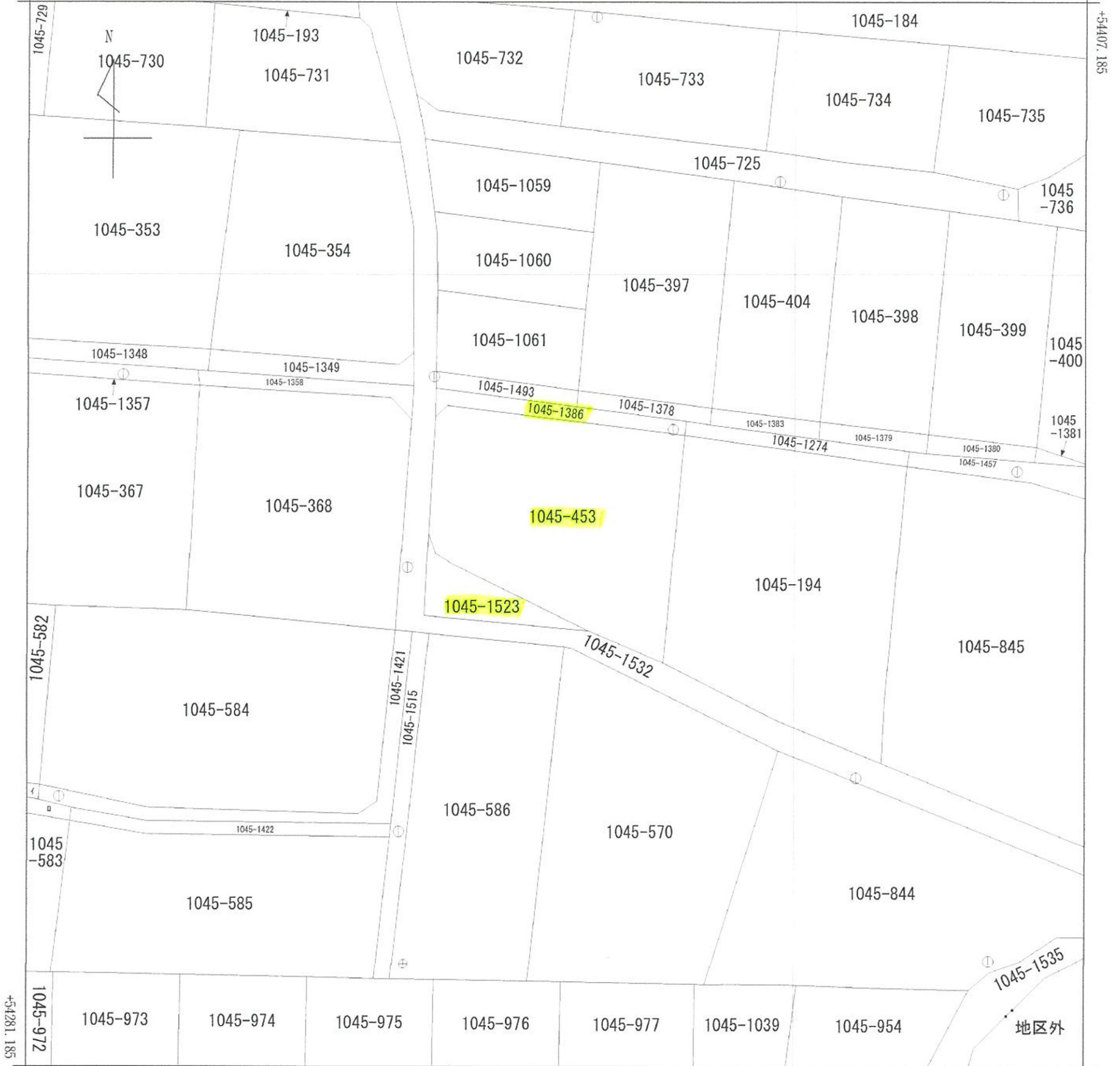


イ 1045-1419
 □ 1045-1420

(座標値種別：測量成果) -113890.245



-114015.245 (座標値種別：測量成果)

(注) 国土交通省国土地理院が公表した座標補正パラメータ(touhokutaiheiyouuki2011.par)による修正がされています。

地番区域見出
 大字鎌原

請求部	所在	吾妻郡嬭恋村大字鎌原字立野				地番	1045番453			
出力縮尺	1/500	精度区分	乙一	座標系番号又は記号	IX	分類	地図(法第14条第1項)		種類	地籍図
作成年月日	平成14年12月			備付年月日(原図)	平成16年11月1日		補事項			

36.4830518, 138.5615683