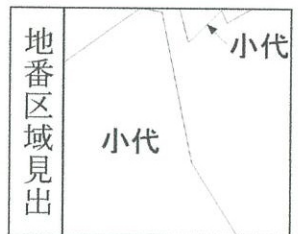
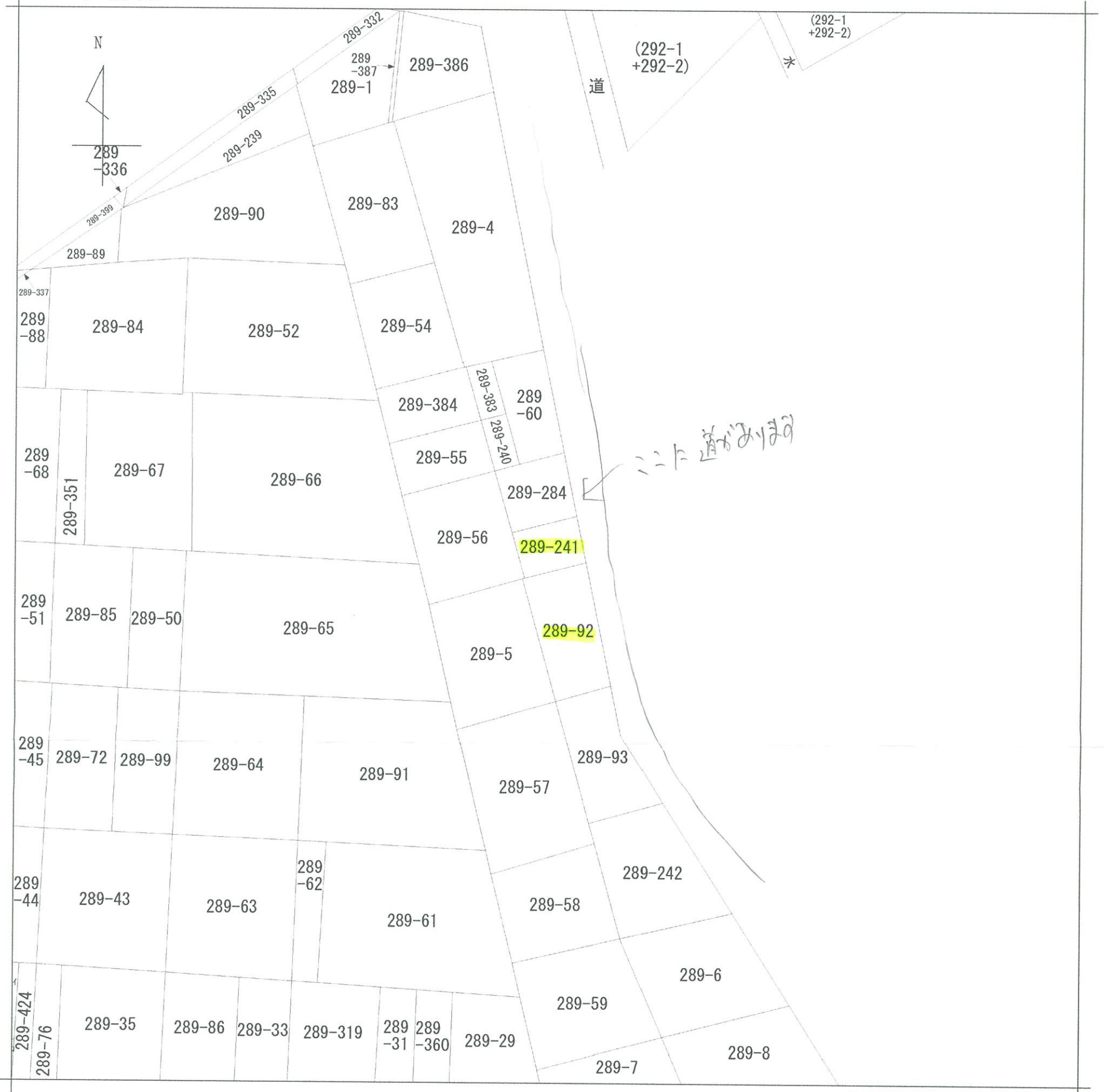


イ 289-37
ロ 289-438



請求部	所在	日光市小代字東原				地番	289番241			
出力縮尺	1/600	精度区分		座標系番号又は記号		分類	地図に準ずる図面		種類	旧土地台帳附属地図
作成年月日	明治9年			備付年月日(原図)	昭和51年10月30日			補記事項		