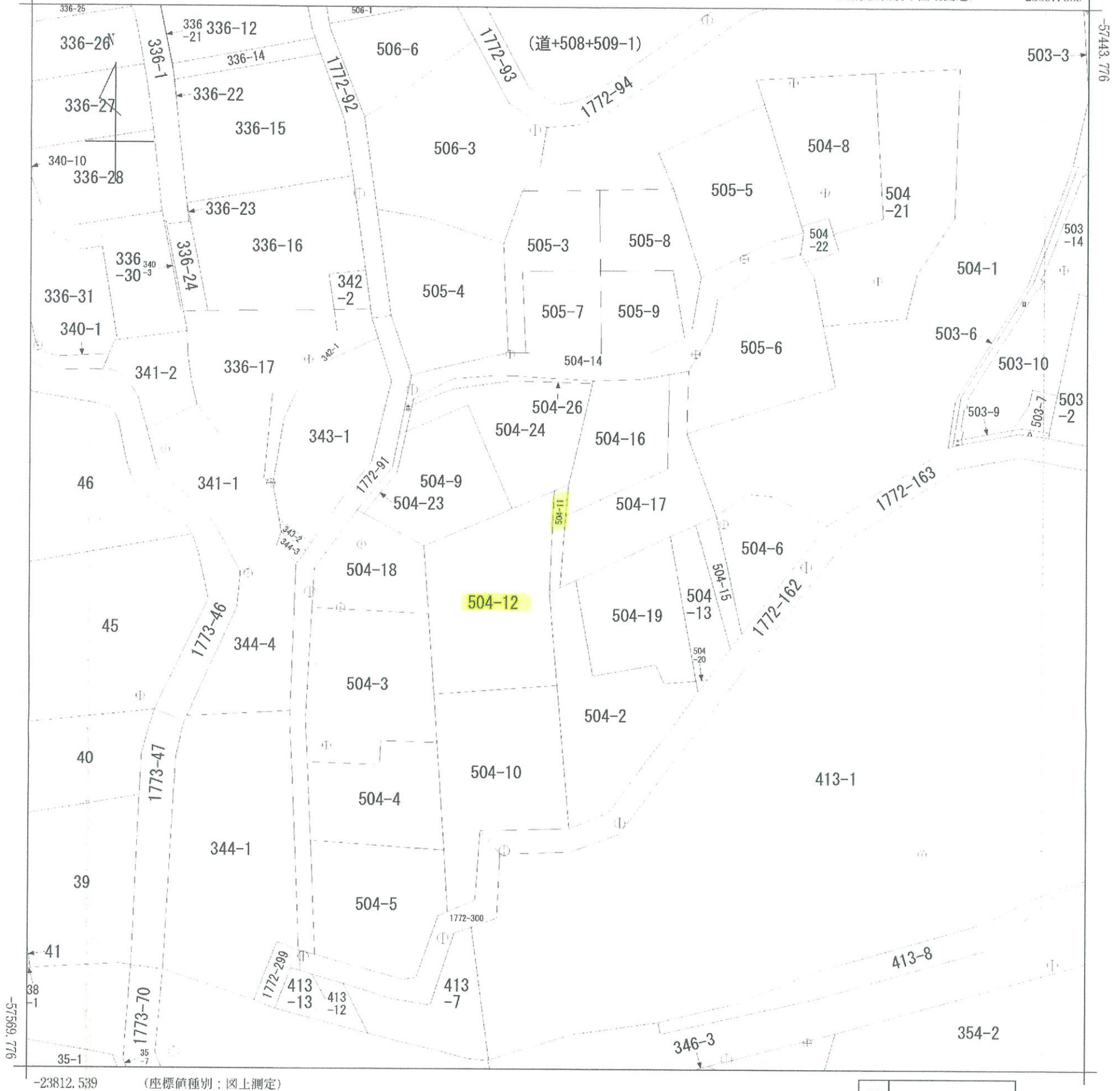


イ 1772-94 ハ 503-20 ホ 504-25
 ロ 503-1 ニ 503-8

(座標値種別：図上測定)

-23687.539



(座標値種別：図上測定)

(注) 国土交通省国土地理院が公表した座標補正パラメータ(touhokutaiheiyouuki2011.par)による修正がされています。

地番区域見出
 上菅田町

請求部	所在	横浜市保土ヶ谷区上菅田町字七里堀					地番	504番11		
出力尺	1/500	精度区	甲二	座標系番号又は記号	IX	分類	地図に準ずる図面 (国調法19-5指定)		種類	地籍図
作成年月日					備付年月日 (原図)			補記事項		