

120-4



地番 120-4
120-9, 120-10

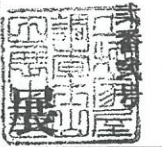
地積測量図

土地の所在 町田市真光寺町字2号

昭和48年2月4日
作製年月日

作製者

東京都町田市中町丁目
土地家屋調査士
山田



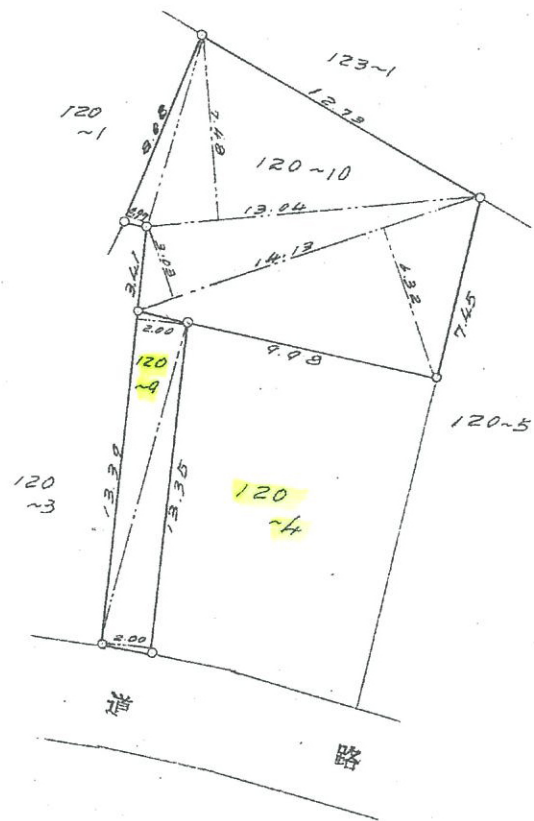
申請人

江湖貞九磨

求積表

120-10	3.08	x	0.97	=	7.8376	
	13.04	x	7.48	=	97.5392	
	14.13	x	3.03	=	43.5204	
	14.13	x	6.32	=	89.3016	
	13.39	x	2.00	=	26.7800	238.1988
	13.35	x	2.00	=	26.7000	
					291.6788	
						119.099 m ²
						145.839 m ²

120-9	13.39	x	2.00	=	26.7800	
	13.35	x	2.00	=	26.7000	
					53.4800	26.740
						53.480 m ²



縮尺 1/300

(日本土地家屋調査士会連合会用紙)

140158

昭和四十八年貳月拾四日