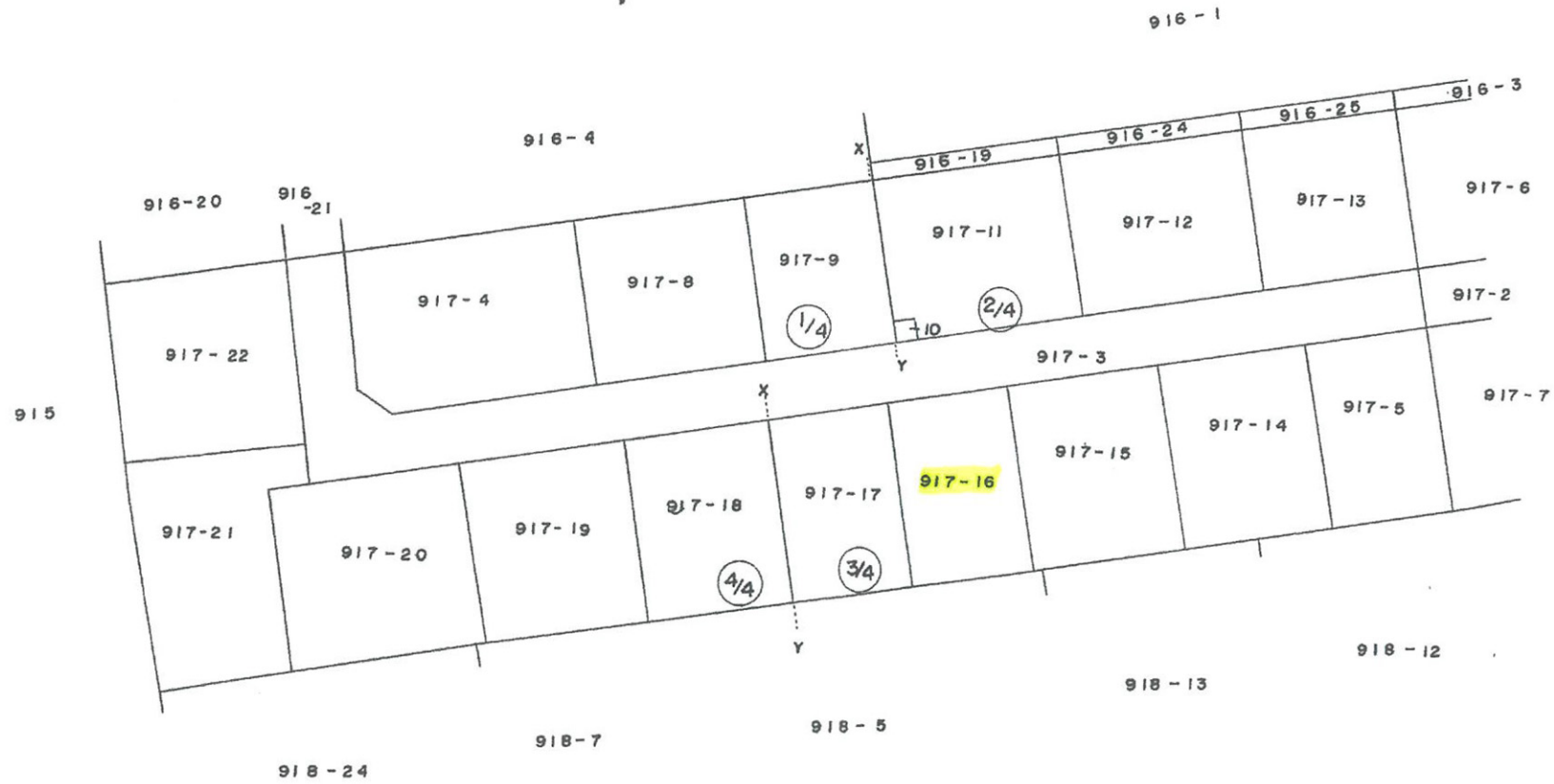


整理番号 208608

前 917-4 後 917-4, -8 ~ -13 新 V
 917-5 917-5, -14 ~ -22

地番 917-4, -5 208608 土地所在図 1/4
 917-8 ~ -22

土地の所在 鹿嶋市
~~鹿嶋郡大野村大字和字蛭子野~~



作製者	鹿嶋郡大野村武井金 額賀正士 土地調査士 登録第979号	平成 元年 3月 25日作製	申請人	サンメイク ジャパン 株式会社 代表取締役 土井 貢	縮尺	1/500
-----	---------------------------------------	-------------------	-----	-------------------------------	----	-------

(茨城土地家屋調査士会用紙)

H. 1. 3. 31

整理番号 208610

地番 917-5
917-14 ~ -17

地積測量図

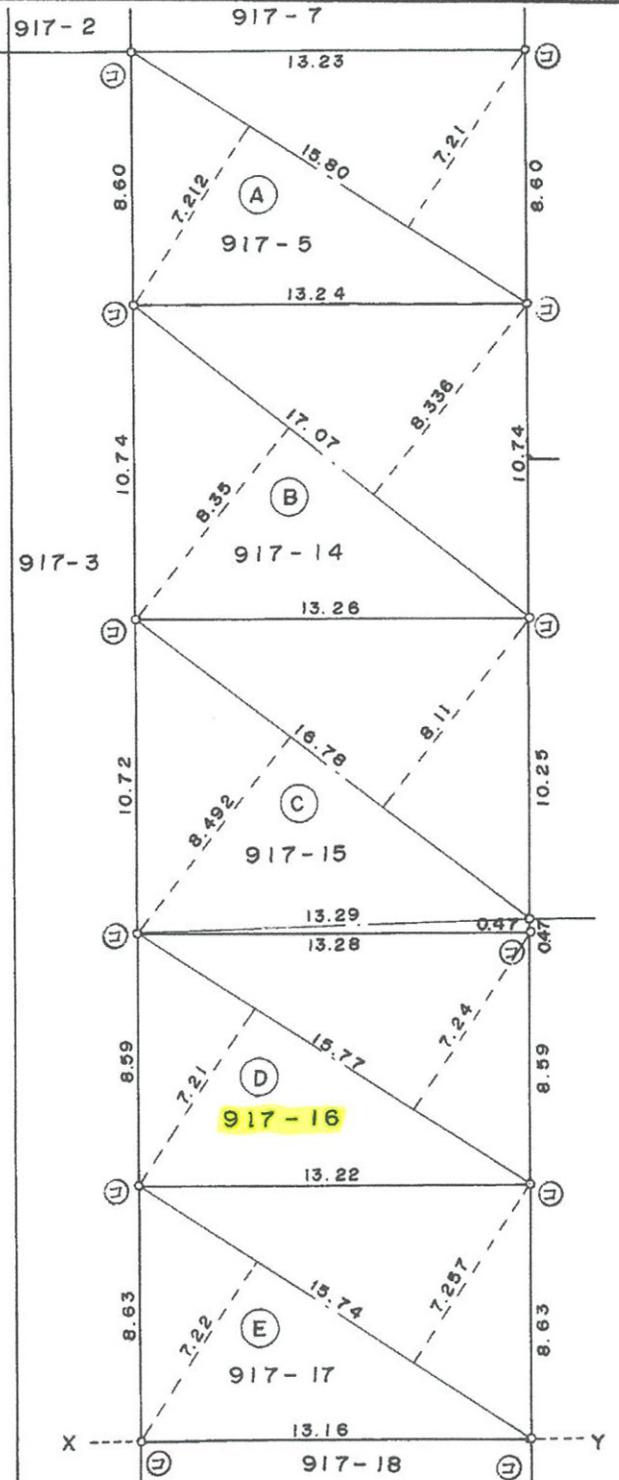
3/4

土地の所在 鹿嶋市 鹿嶋郡大野村大字和字蛭子野



地積計算表

地番	附	底辺	高	十	倍面積	面積
917-5		15.80	7.212	7.21	227.6676	113.9338
917-14		17.07	8.35	8.336	284.8300	142.4150
917-15		16.78	8.492	8.11	278.5815	
		13.29		0.47	6.2463	
					284.8278	142.4139
917-16		15.77	7.21	7.24	227.8765	113.9382
917-17		15.74	7.22	7.257	227.8679	113.9339



918-12

918-13

918-5

境界点	境界標の種類
㊦	石
㊧	金属標
㊨	コンクリート杭
㊩	埋木
㊪	プラスチック杭

作製者 鹿嶋郡大野村武井 類賀正
土地調査士 登録第979号
平成元年 3月 25日作製

申請人 サンメイク ジャパン 株式会社
代表取締役 土井 貢

縮尺 1/250

(茨城土地家屋調査士会 用紙)