

整理番号 072865

三斜求積表

地番 NO.	② 1117-1120				
底	4.75	×	高さ	2.13	=
辺	4.08	×	高さ	1.69	=
高	15.87	×	高さ	4.02	=
さ	15.70	×	高さ	3.93	=
倍			面積	142.5111	
面積			面積	71.25555	
地積			地積	71.25 m ²	

地番 NO.	③ 1117-1121				
底	21.59	×	高さ	10.03	=
辺	21.59	×	高さ	2.95	=
高	21.29	×	高さ	10.40	=
さ			面積	501.6542	
倍			面積	250.82710	
面積			地積	250.82 m ²	

地番 NO.	④ 1117-1122				
底	39.64	×	高さ	16.15	=
辺	39.64	×	高さ	15.82	=
高			面積	1267.2908	
さ			面積	633.64540	
倍			地積	633.64 m ²	

地番 NO.	⑤ 1117-1123				
底	52.34	×	高さ	15.56	=
辺	52.34	×	高さ	15.69	=
高	52.49	×	高さ	15.21	=
さ	52.49	×	高さ	2.64	=
倍	51.15	×	高さ	16.82	=
面積			面積	3432.9145	
面積			面積	1716.45725	
地積			地積	1716.45 m ²	

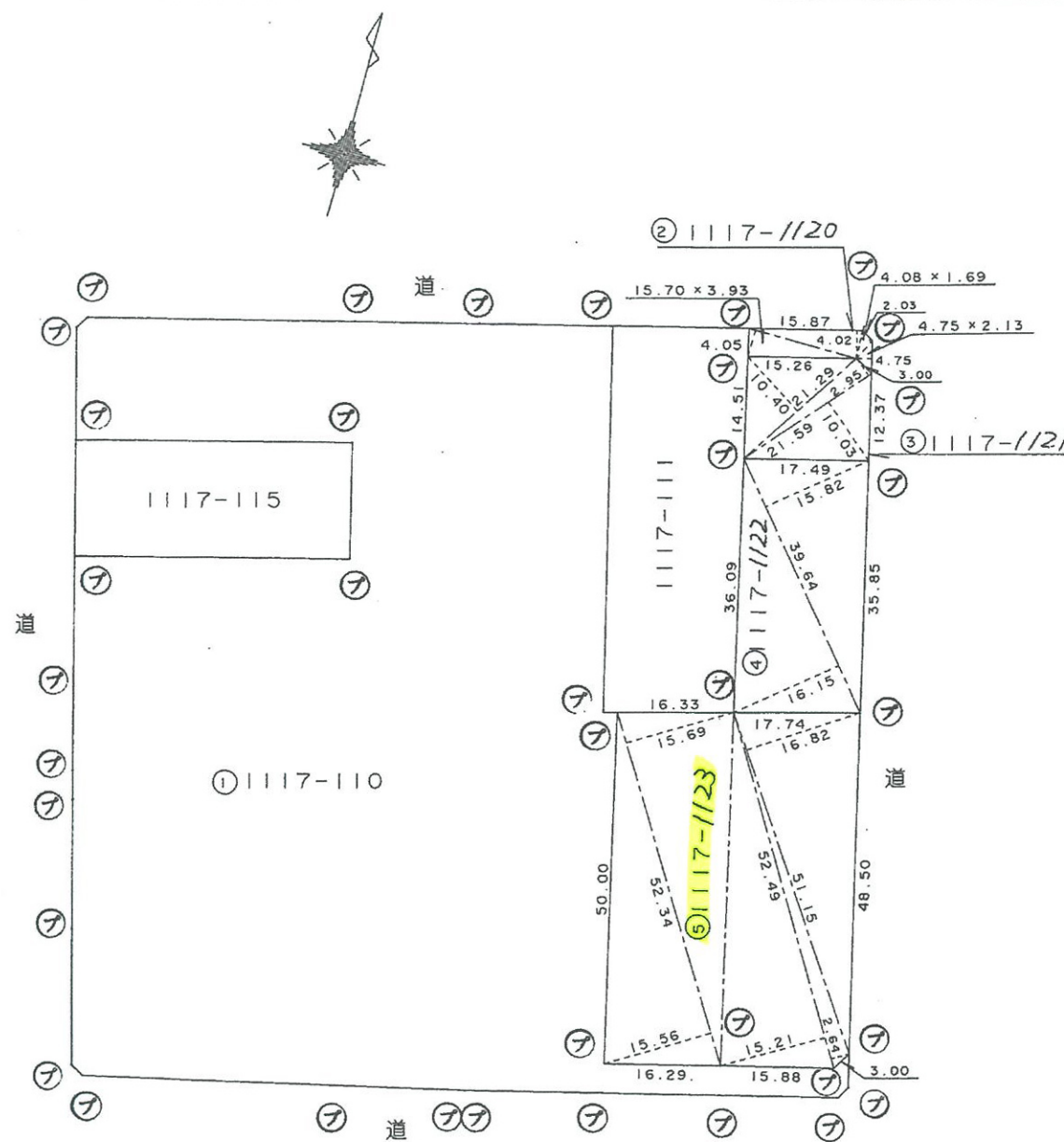
残地番 公簿	① 1117-110	10348.00	総計	2672.18530
			残地	7675.81470
			地積	7675.81 m ²

新 1117-110 後 新

地番 1117-110
1117-1120 ~ -1123

地積測量図

土地の所在 水戸市藤井町字十万原



境界	境界標の種類
⑤	石杭
⑦	プラスチック杭
②	コンクリート杭
④	金属標

作製者

土地家屋調査士

水戸市堀町962番地
黒沢恒夫

(平成11年2月17日作製)

(茨城土地家屋調査士会用紙)

111.2.18

申請人

茨城県住宅供給公社
理事長 角田芳夫



縮尺

1/1000